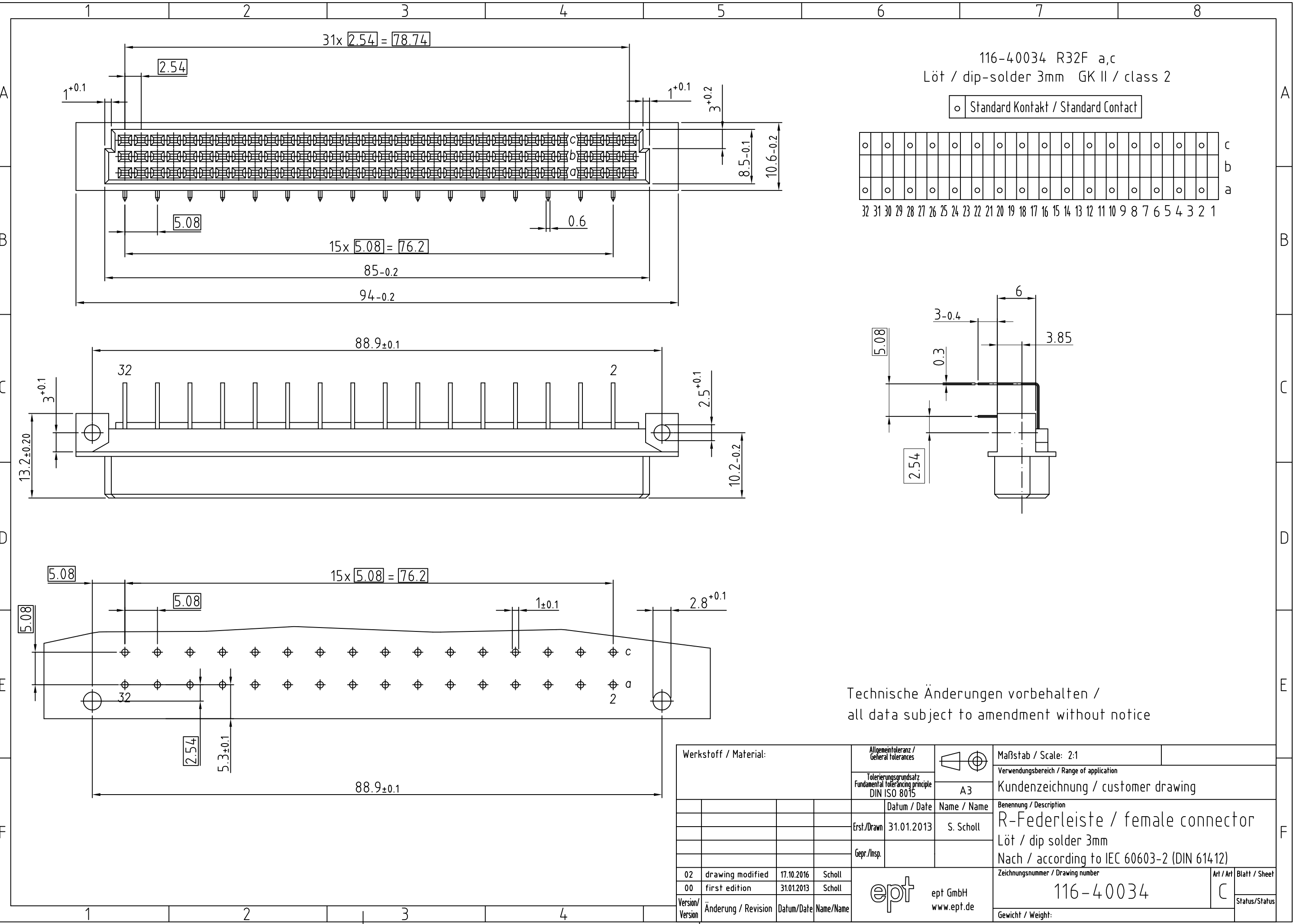


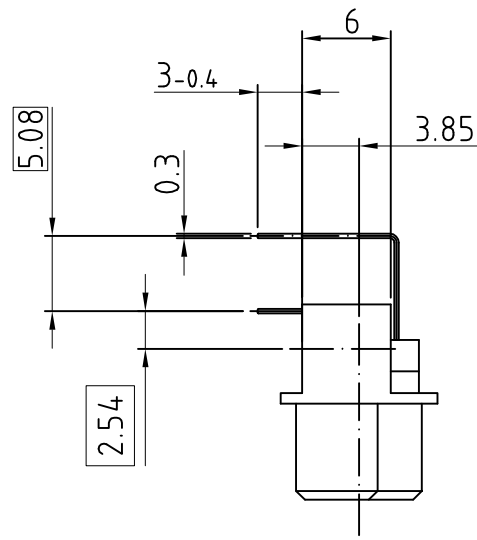
© Weitergabe sowie Vervielfältigung dieses Dokuments, Verwertung und Mitteilung seines Inhalts sind verboten, soweit nicht ausdrücklich gestattet. Zuwiderhandlungen verpflichten zu Schadensersatz. Alle Rechte für den Fall der Patent-, Gebrauchsmuster- oder Geschmacksmusteranmeldung vorbehalten.



116-40034 R32F a,c
Löt / dip-solder 3mm GK II / class 2

o Standard Kontakt / Standard Contact

o	o	o	o	o	o	o	o	o	o	o	o	o	o	o	o	o	o	o	o	o	o	o	o	o	o	o	o	o	o	o	o	o	o	o	o	o	o	o	o	c	
																																									b
o	o	o	o	o	o	o	o	o	o	o	o	o	o	o	o	o	o	o	o	o	o	o	o	o	o	o	o	o	o	o	o	o	o	o	o	o	o	o	o	a	
32	31	30	29	28	27	26	25	24	23	22	21	20	19	18	17	16	15	14	13	12	11	10	9	8	7	6	5	4	3	2	1										



Technische Änderungen vorbehalten /
all data subject to amendment without notice

Werkstoff / Material:				Allgemeintoleranz / General tolerances		Maßstab / Scale: 2:1	
				Tolerierungsgrundsatz / Fundamental tolerancing principle		Verwendungsbereich / Range of application	
				DIN ISO 8015		A3	
				Datum / Date		Name / Name	
				Erst./Drawn		31.01.2013 s. Scholl	
				Gepr./Insp.			
				Benennung / Description		R-Federleiste / female connector	
				Löt / dip solder 3mm		Nach / according to IEC 60603-2 (DIN 61412)	
02 drawing modified 17.10.2016 Scholl				Zeichnungsnummer / Drawing number		Art / Art Blatt / Sheet	
00 first edition 31.01.2013 Scholl				116-40034		C	
Version/ Version Änderung / Revision Datum/Date Name/Name				Gewicht / Weight:		Status/Status	
				ept ept GmbH www.ept.de			