

DLM



Vaschetta modulare che permette il montaggio di più schede da mm 68 o 72 su diversi livelli in orizzontale. Disponibili guide per il montaggio di schede in verticale. A richiesta sono disponibili coperture in plastica colorata o trasparente. Gli elementi laterali sono disponibili in versione normale o aerata.

Multilevel modular interface which allows to house multiple boards, mm 68 or 72 wide. Guides available for vertical pcb's. On request plastic covers, clear or coloured, are available. The side elements are available as blind or vented.

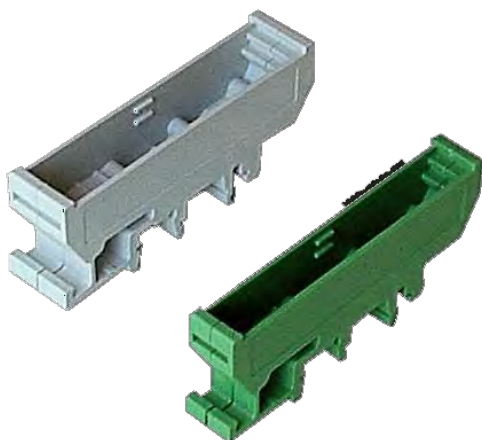
DLA



Custodia modulare che permette il montaggio di più schede da mm 68 o 72 su diversi livelli, nonché di coperture in plastica colorata o trasparente. Disponibili guide per il montaggio di schede in verticale. Gli elementi laterali sono disponibili in versione normale o aerata.

Multilevel modular housing which allows to house multiple boards, mm 68 or 72 wide, covered by a clear, black or coloured plastic top. Guides available for vertical pcb's. The side elements are available as blind or vented.

RS2 – RS3



Vaschetta interfaccia bypass brevettata per singoli relè e fotoaccoppiatori, disponibile in lunghezza 11.5 mm (RS2) e 16.5 mm (RS3), con lo stesso laterale sinistro e con laterale destro di due diverse profondità. Larghezze compatibili con la serie Mini, ma con aggancio integrato nel laterale sinistro.

Two-width patented housing for single relay or optocoupler, available in 11.5 (RS2) and 16.5 mm (RS3) length, with the same left side and two different right sides. The overall width is compatible with Mini Series, but the rail foot is mounted on the left side.